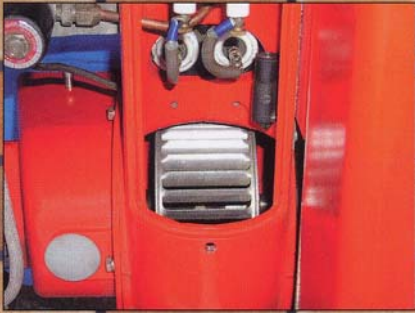


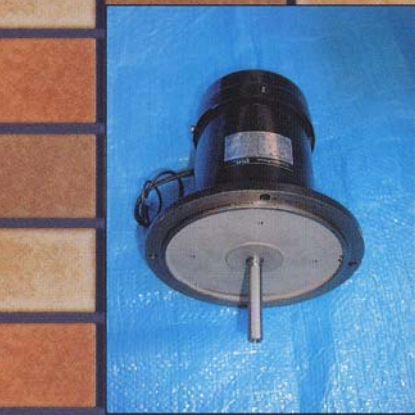
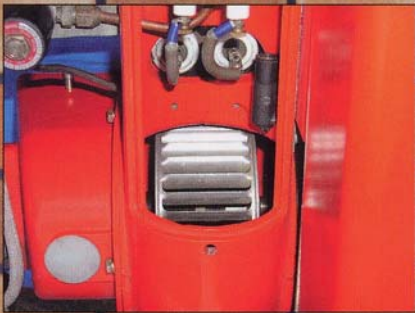
点火トランスの取替え方法



○バーナー視き窓を開けて高圧コード2本を、点火トランスのプラグより抜いて外しておいて下さい。
バーナーを裏返しにしますと、写真左下の様にお腹の部分に4本のネジで取り付けて有ります。点火トランス用電源コード2本は適当な位置で切断して下さい。プラスのドライバーで4本のネジを外しますと取り外す事が出来ます。
新しいトランスを外した逆に取り付けて下さい。電源コード2本を結線し漏電の無い様にビニールテープを巻いて下さい。コードが長ければ束ねてトランスサイドで固定して下さい。最後にボイラーに取り付け、高圧コードを差込み完了です。動作確認後ご使用下さい。
(トランスは2種類有りますのでご注文の際、型番をご連絡頂くか、ボイラーの発熱量をお知らせ下さい。)



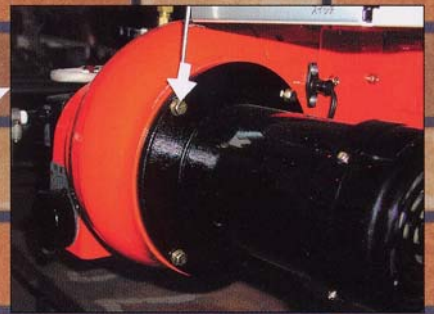
バーナーモーターの取替え方法



○バーナー左側の丸いゴムキャップを外し、中のカップリングのロックネジ2本を先に緩めておいて下さい。その後、右のモーター取り付けボルト4本を外し、ファンを外します。



○取り付けは逆の順番で確実に取り付けをお願い致します。



バーチャルサーバー wada-kk.co.jp

和田工業株式会社

〒504-0957 岐阜県各務原市金属団地50番地
TEL:0583-82-1291(代) / FAX:050-3391-8648 (OCN)
IP:050-3386-8491(代)(OCN) VP:0570-003303-1291
W-NET FAX:fax@wada-kk.co.jp E-mail:info@wada-kk.co.jp



QRコード