

ボイラーサーモの取替え方法

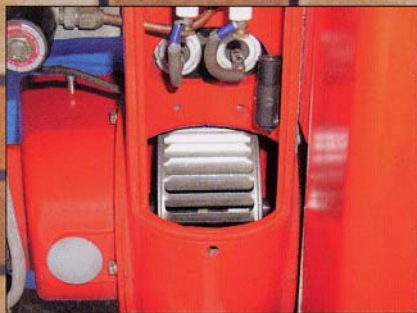


○ボイラーサーモが電源を入れても何も表示しない。---と表示するなど通常(70とか80)と違う表示が出ました時はサーモの異常の可能性が有ります。---と表示の場合はセンサーのコードが断線の可能性が有ります。
E2等の表示の時はエラー表示を表しますので当社までお問い合わせ下さい。
温度表示以外の小さいランプが表示してバーナーが動作していても温度コントロールしませんので、当社までお問い合わせ下さい。



○交換する時はセンサーアダプターの六角部分の2本の小さいネジを緩めてセンサーを取り出して下さい。接続するコードはAC200V(2本)と小文字のaとbのコントロール(2本)の合計4本のコードを配線通りに接続して、センサーコードが長い時は切断するかそのまま束ねておいて下さい。

ガンタイプポンプの取替え方法



○バーナー左側の丸いゴムキャップを外して中のカップリングのロックネジ2本を緩めて下さい。
油配管類を外す時は油類の流失に十分な配慮をお願い致します。
写真右の様にカップリングとポンプの軸が固定して有りますのでゴムキャップを外した穴よりT型レンチでロックネジ2本を緩めて下さい。



○取り付けは外した手順と逆に取り付けますが、油配管の銅管用ハーフニップルをネジ込む時は必ず手で2~3山入り込みを確認後スパナ、モンキーで固定して下さい。



バーチャルサーバー wada-kk.co.jp

和田工業株式会社

〒504-0957 岐阜県各務原市金属団地50番地
TEL:0583-82-1291(代)/FAX:050-3391-8648(OCN)
IP:050-3386-8491(代)(OCN) VP:0570-003303-1291
W-NET FAX:fax@wada-kk.co.jp E-mail:info@wada-kk.co.jp



QRコード