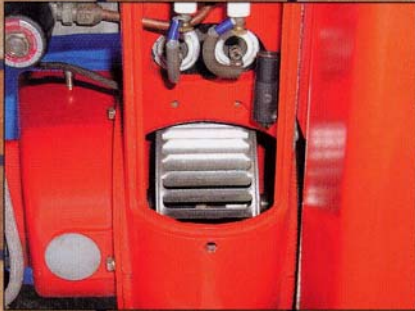


## シロッコファンの取替え方法



○バーナー左側の丸いゴムキャップを外し中のカップリング用ロックネジ2本を緩めてポンプの軸よりカップリングを外しておいて下さい。



○モーター取り付け用ボルト4本を取りますと、写真右下の様に取れます。T型レンチでシロッコファンのロックネジを緩めるとファンを抜く事が出来ます。取り付け時、軸の平らな部分にロックネジが当たる様に取り付けてからネジを締めて下さい。仮締めしましたらバーナーに仮取り付けしファンがバーナーの中央に来る様にセットしてから本締めをして下さい。組み立ては取り外した時と逆の順番に組み立てて下さい。電源接続後、回転方向を確認してご使用下さい。写真右上のファンが左に回る様に三相電源の接続をお願い致します。

## 室内サーモの取替え方法



○電源AC200Vに接続し、コントロールaとcに循環ポンプのマグネット回路線を接続して下さい。センサー線が短い場合は通常の平行線で延長して頂いても構いません。長い場合はそのまま接続するか、短く切断しても構いませんので確実に結線して下さい。取り付け後、動作確認をして通常使用をして下さい。

