

# ADVICE

## アドバイス別冊 生産中止部品の代替品取替え方法

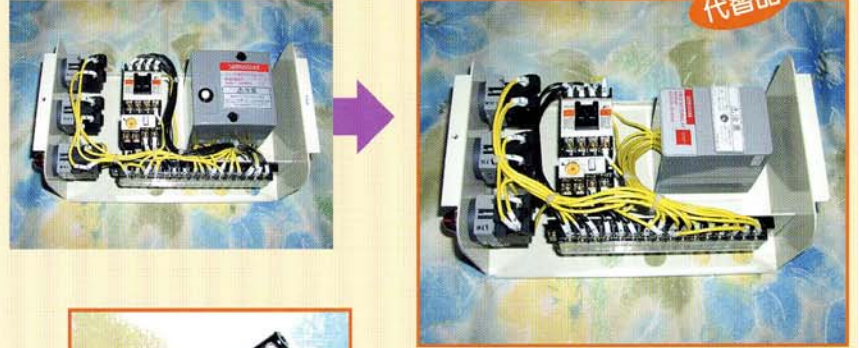
### プロテクトリレー

プロテクトリレー (R4313B1017) 写真左が生産中止になり代替品 (R4440H) 写真右に取替えと、配線変更をお願いします。



### 制御盤

簡単に変更する時は旧制御盤 (写真左) を新制御盤 (写真右) に取替えて頂きますと、比較的簡単に取替えが済みます。



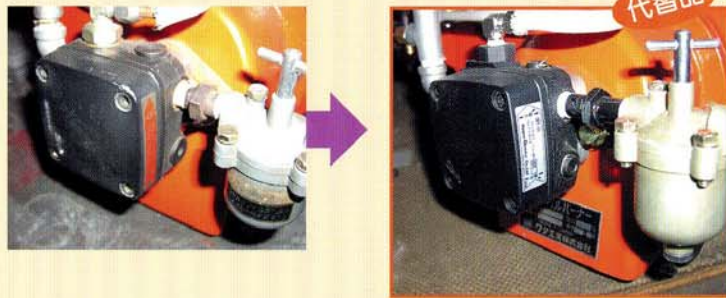
### 光電管

プロテクトリレー変更時には、光電管も取替えが必要です。(C554A1299写真左からC5720040写真右に交換)



### ガンタイプ・ポンプ

ガンタイプ・ポンプ (ダンフォス製) 写真左が生産中止になり代替品 (ジーロータ製) 写真右になりました。



取付け寸法、配管方法に変更は有りませんが、ボイラーの発熱量によりタイプ番号を確認して取替えをお願いします。



V1タイプのポンプ 6~10万kcalのバーナー  
V2タイプのポンプ 12~15万kcalのバーナー  
V3タイプのポンプ 20~30万kcalのバーナー  
※ポンプ側面の名盤でV1,V2,V3タイプを確認後、取替え作業をお願いします。

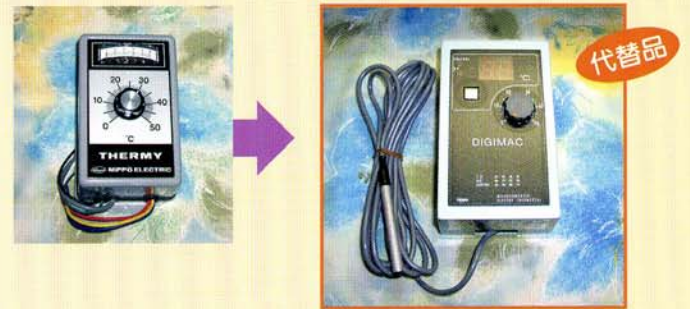
### ボイラーサーモ

ボイラーサーモ 旧タイプ (写真左) からデジタル表示タイプ (写真右) に変わりましたので、取替えの時には電源が必要になりますので説明書を良くお読み頂いてから交換をお願いします。



### 室内サーモ

室内サーモ 旧タイプ (写真左) からデジタル表示タイプ (写真右) に変わりましたので、取替えの時には電源が必要になりますので説明書を良くお読み頂いてから交換をお願いします。



お分かりにならない場合は、サービス店又は当社までお問い合わせ下さい。

W WADA



バーチャルサーバー wada-kk.co.jp

## 和田工業株式会社

〒504-0957 岐阜県各務原市金属団地50番地  
TEL:0583-82-1291(代)/FAX:050-3391-8648(OCN)  
IP:050-3386-8491(代)(OCN) VP:0570-003303-1291  
W-NET FAX:fax@wada-kk.co.jp E-mail:info@wada-kk.co.jp



QRコード